

公館鄉農會 函

地址：苗栗縣公館鄉館東村大同路266號
承辦人：林幼詩
電話：037-559025
傳真：037-224225
電子信箱：yslin661110@yahoo.com.tw

受文者：苗栗縣政府

發文日期：中華民國110年6月11日
發文字號：公鄉農行字第1101000384號
速別：普通件
密等及解密條件或保密期限：
附件：如文 (COA1101000384103529ATTCH1.jpg)

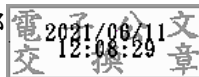
主旨：紅棗鮮果產季將至，新鮮紅棗清脆爽口可自行曬製紅棗乾，檢送購買資訊，歡迎各單位踴躍訂購，請查照。

說明：

- 一、本會辦理紅棗農業經營專區，積極輔導農友教育訓練，推動產銷履歷、農藥殘留零檢出，提供優質農產品讓消費者食得安心。
- 二、疫情期間可使用電話及網路訂購，相關訂購事宜如附件，有意願訂購者請洽公館鄉農會旅遊行銷部(037-233908)。

正本：苗栗縣政府、苗栗市公所、頭份市公所、竹南鎮公所、後龍鎮公所、通霄鎮公所、苑裡鎮公所、卓蘭鎮公所、頭屋鄉公所、銅鑼鄉公所、三義鄉公所、西湖鄉公所、三灣鄉公所、南庄鄉公所、大湖鄉公所、泰安鄉公所、獅潭鄉公所、造橋鄉公所

副本：本會食品加工廠、本會旅遊行銷部



總幹事 古雪雲